

Pesquisa de Opinião Pública

Manaus



PROJETA
PESQUISA DE MERCADO
E OPINIÃO PÚBLICA

Dezembro

Metodologia

Metodologia: Foi utilizado o método de amostragem aleatória por conglomerados em 2 estágios.

1º estágio – São sorteados os conglomerados (Setores Censitários) através do método PPT (Probabilidade Proporcional ao Tamanho) sistemático, onde o tamanho é o número de moradores nos setores.

2º estágio – São selecionados moradores dentro de cada Setor Censitário, seguindo algumas cotas pré-estabelecidas, descritas abaixo.

Gênero: Masculino e Feminino.

Idade: 16-24, 25-34, 35-44, 45-59 e 60-e mais.

Escolaridade: Analfabeto; Lê e escreve; Ensino fundamental incompleto; Ensino fundamental completo; Ensino médio incompleto; Ensino médio completo; Superior incompleto; Superior completo.

Amostra: 3.741

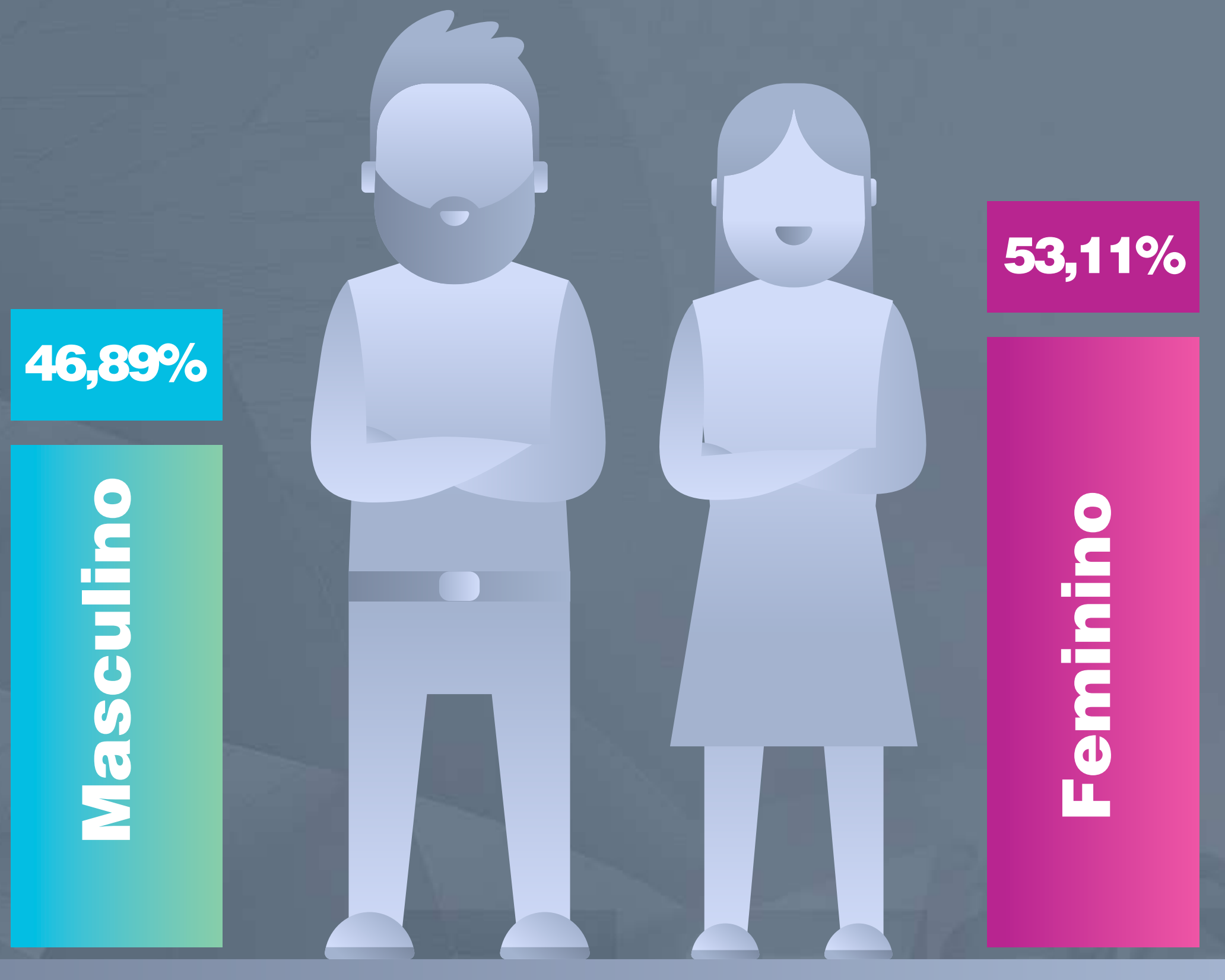
Margem de erro: 1,60%

Nível de confiança: 95%

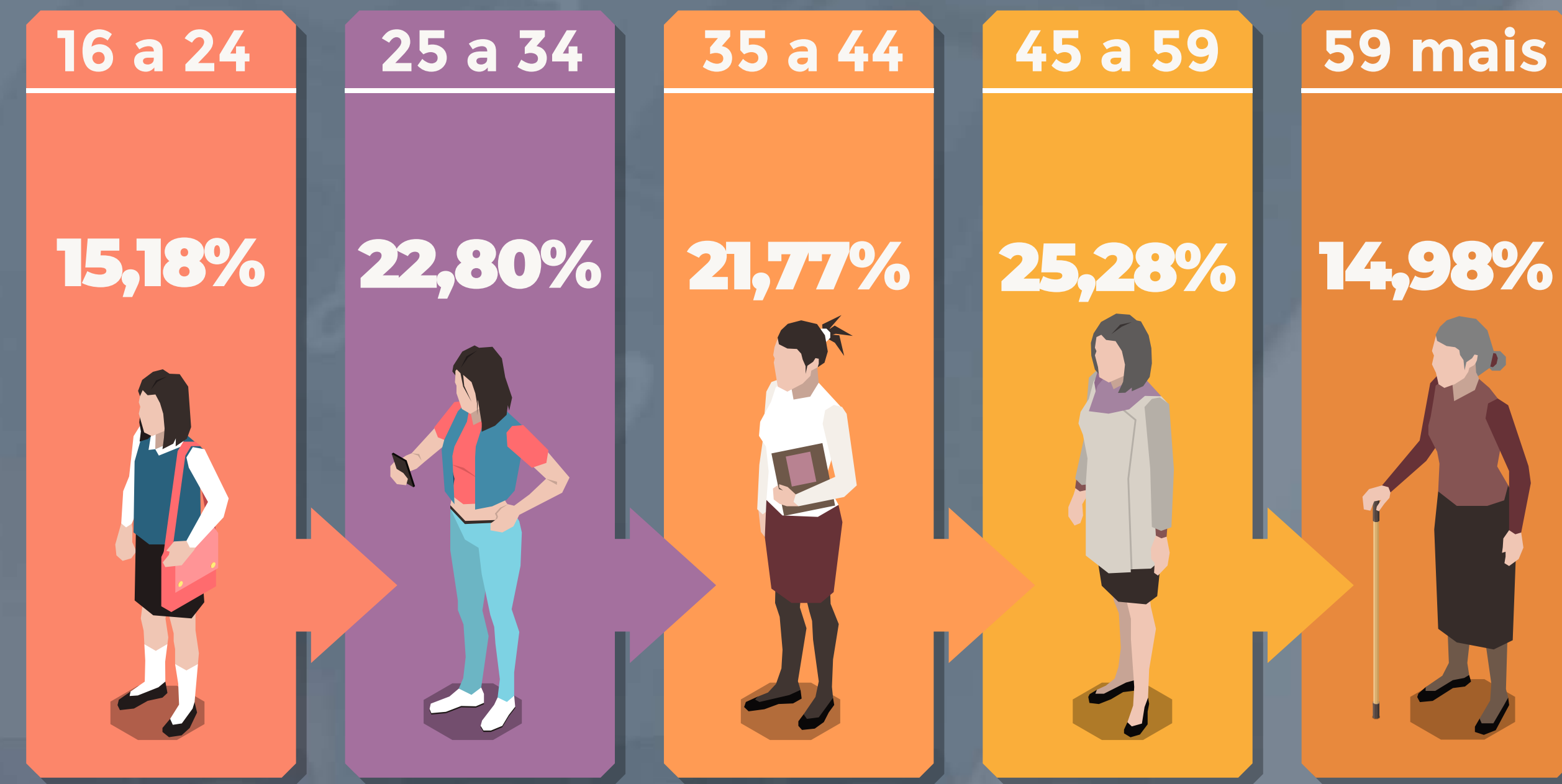
Data da Coleta: 15 a 19 de dezembro de 2025

Perfil da Amostra

Gênero

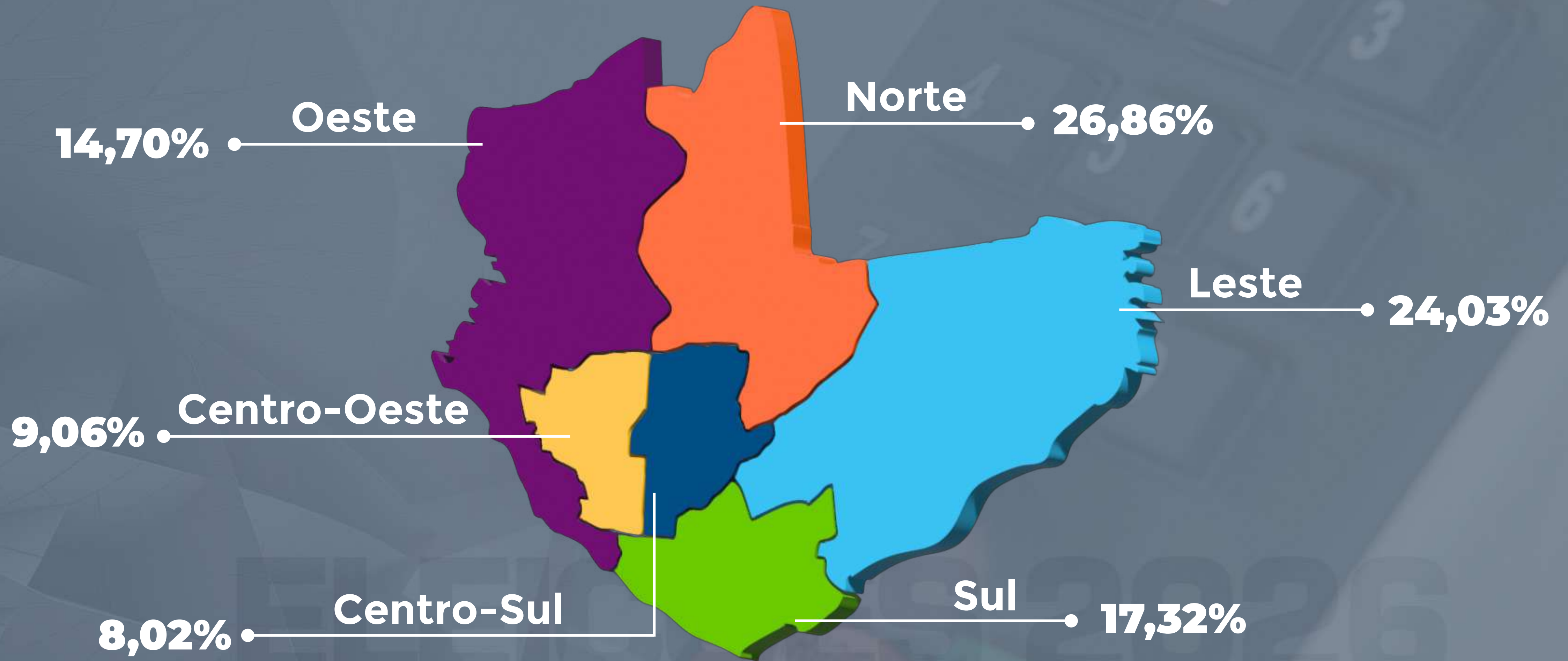


Faixa Etária



Perfil da Amostra

Zonas



Perfil da Amostra

Escolaridade



Eleições 2026

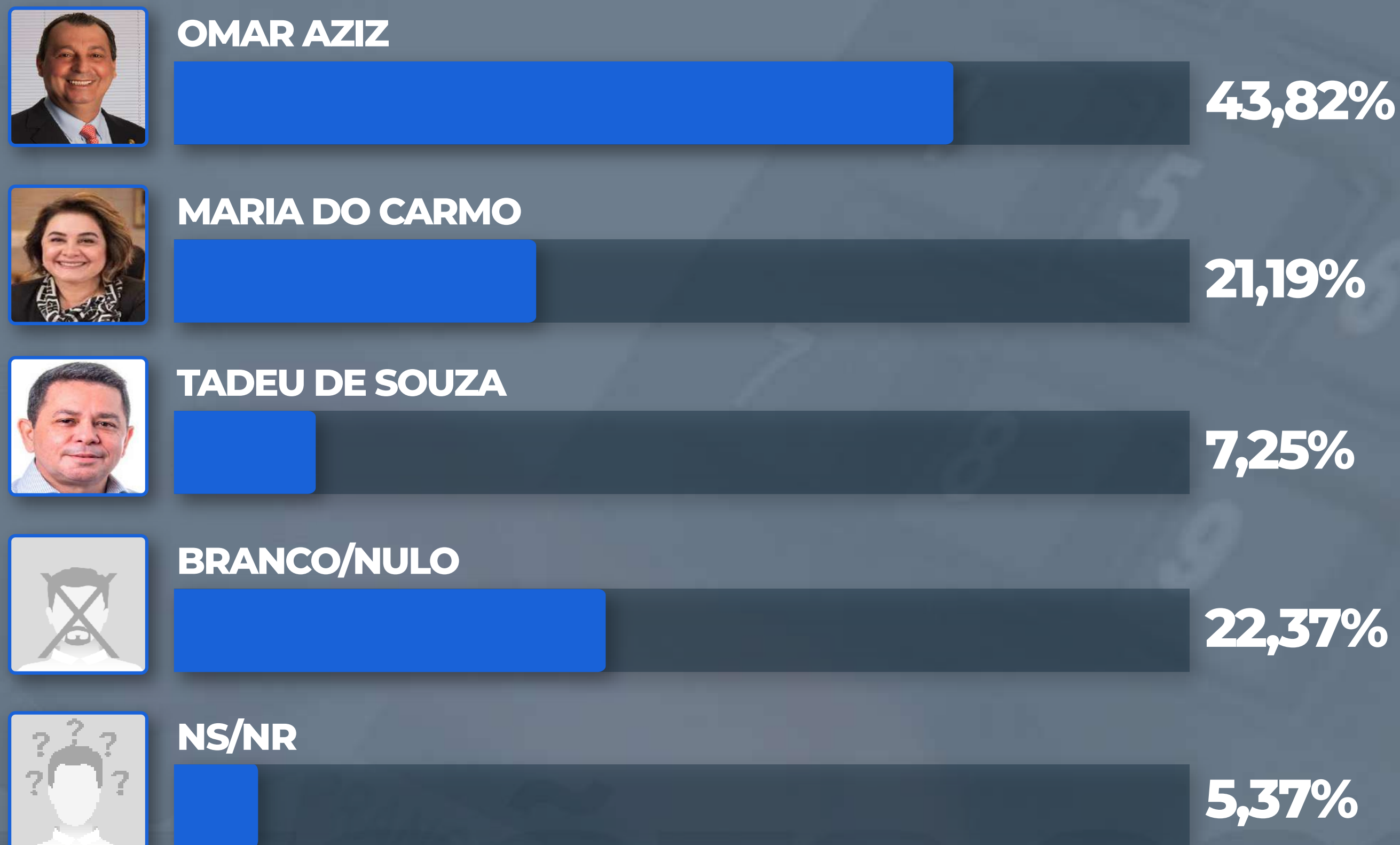


GOVERNO

Se as eleições para governador fossem hoje, e se os candidatos fossem os seguintes, em quem votaria? **(Estimulada-Cenário 1)**



Se as eleições para governador fossem hoje, e se os candidatos fossem os seguintes, em quem votaria? **(Estimulada-Cenário 2)**

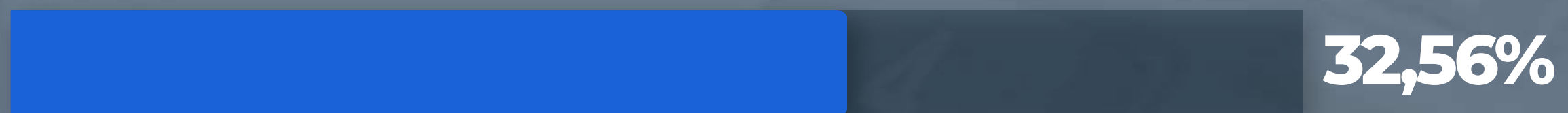




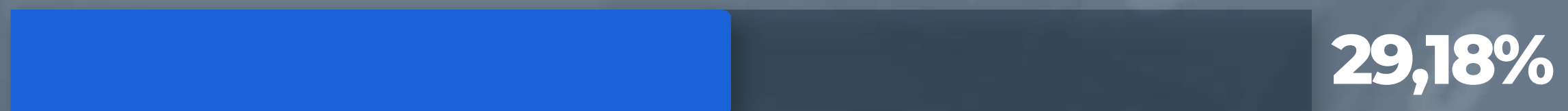
Se as eleições para governador fossem hoje, e se os candidatos fossem os seguintes, em quem votaria? **(Estimulada-Cenário 3)**



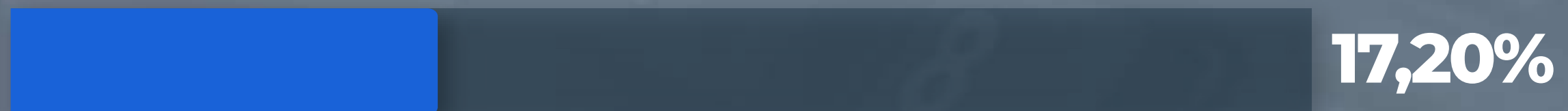
DAVID ALMEIDA



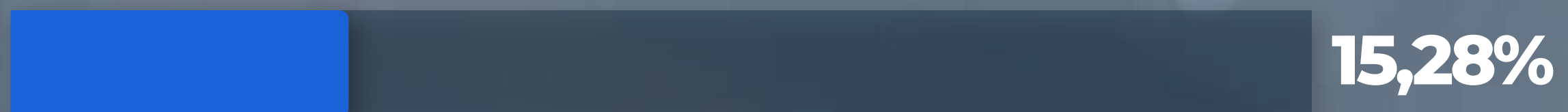
OMAR AZIZ



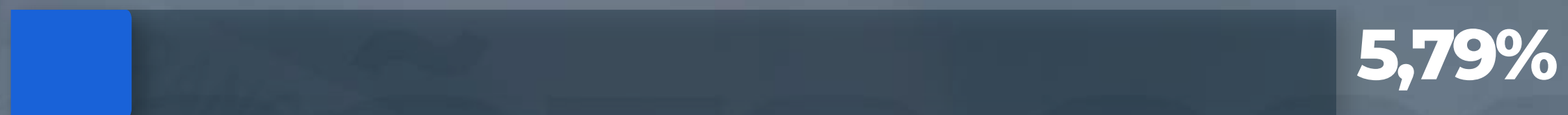
MARIA DO CARMO



BRANCO/NULO



NS/NR





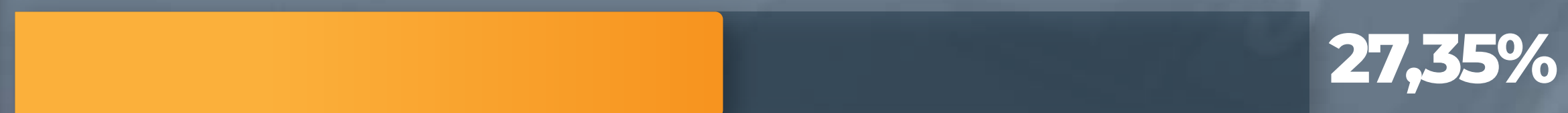
Qual desses candidatos você NÃO votaria de forma alguma? (Rejeição)



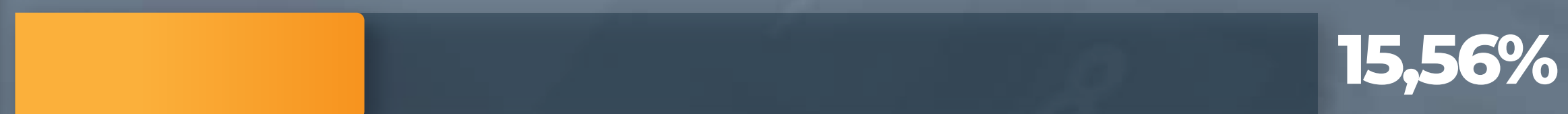
DAVID ALMEIDA



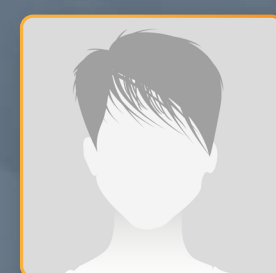
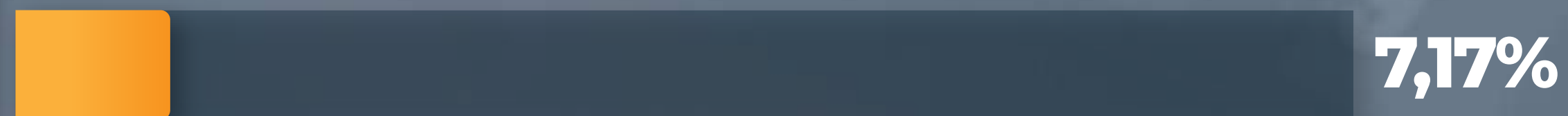
OMAR AZIZ



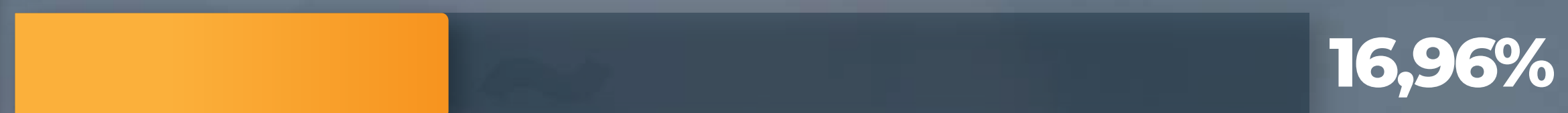
MARIA DO CARMO



TADEU DE SOUZA



NÃO REJEITA NENHUM





PROJETA

**PESQUISA DE MERCADO
E OPINIÃO PÚBLICA**